

2026年4月吉日

オークションによる廃棄部品の販売について

「きんてつ鉄道まつり 2026in 塩浜」において、下記のとおりオークションによる廃棄部品の販売を行います。

記

1. 開催日 2026年4月25日(土)
※4月26日(日)は、オークションによる廃棄部品の販売は行いません。
2. 開催場所 塩浜検修車庫：名古屋線塩浜駅から徒歩約5分
3. 参加費 無料
4. 入札方法 競り売り形式オークション
 - ・競り開始時間 10:30～
 - ・開催当日、オークション会場において、競りによるオークションを行い、最高値を提示された方に販売します。
 - ・落札者が決定しだい販売いたします。
5. お願い
 - ・商品の発送、お預かりはいたしません。ご自身でお持ち帰り下さい。
 - ・お支払いは現金のみです。KIPSポイントは付きません。
 - ・廃棄部品の即売会は実施しませんので、開催前夜、当日早朝から会場前にお並び頂かないようお願いいたします。
6. お問い合わせ 近鉄車両エンジニアリング(株)車両事業部
06-6711-0553 (平日9時～17時45分/土日祝除く)
※各商品の状態に関するお問い合わせには、お答えいたしかねます。

廃棄部品販売のご案内

塩浜車庫会場 4月25日 (土)

① 運転台押しスイッチパ°札



1個

② 運転台座席



1脚

③ 一般車主幹制御器



1台

④ 一般車制動弁



1台

⑤ 運転台パネル一式・避難梯子

一般車用



1セット

⑥ 行先表示器 奈良線
(一般車用正面・字幕付き)



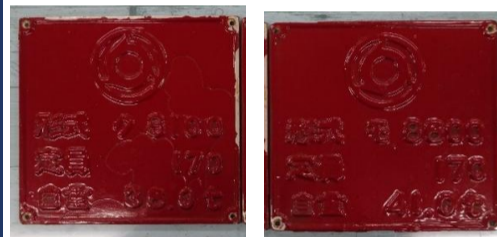
ハンドル無し



オス・メスキャノン有り

1台

⑦ 製造形式 ク8100
製造形式 モ8600



2枚セット

⑧ 製造形式 ク12300
製造形式 モ12200



2枚セット

⑨ 行先表示器 奈良線
(一般車用側面・字幕付き)



1台

⑩ 特急ハットマーク (正面1セット)



1台セット

⑪ 特急おしぼり入れ



1個

⑫ 車内車番



RC03

1枚

⑬ 車内車番



RC03

1枚

⑭ 行先表示器 名古屋線
(一般車用正面・字幕付き)



ハンドル有り

1台

廃棄部品販売のご案内

塩浜車庫会場 4月25日(土)

⑮ 正面車番外板付き

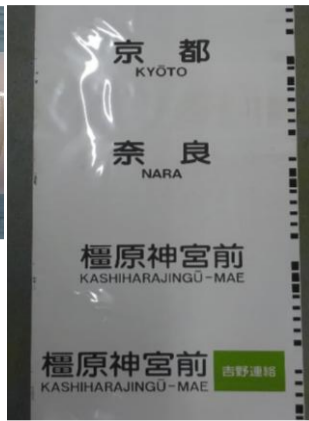
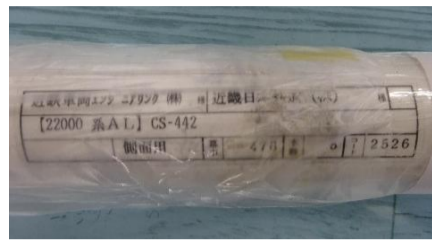
一般車用



X61

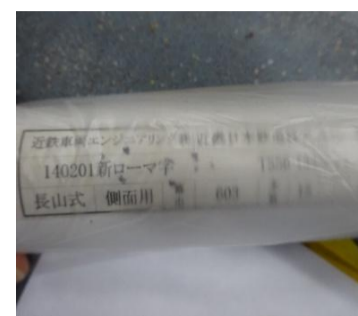
1枚

⑯ 行先字幕(特急CS-442)



1巻

⑰ 行先字幕(特急TS56)



1巻

⑱ 行先表示器 大阪線
(一般車用側面・字幕付き)



1台

⑲ 車内車番



NS49

4枚セット

⑳ 行先字幕 養老線



正面1巻・側面1巻

2巻

㉑ 側面車番外板付き

一般車用



B78

3枚セット

㉒ 行先字幕(種別)



1巻

㉓ 側面車番外板付き

一般車用



B16

3枚セット

㉔ 行先表示器 奈良線

(一般車用側面・字幕付き)



1台

㉕ 行先字幕
(特急21000系)



1巻

㉖ 正面車番外板付き



XT01

1枚

㉗ 行先表示器
(特急車・側面字幕付き)



縦24Cm
横70Cm

1台

㉘ 行先表示器 南大阪線
(一般車用正面・字幕付き)



縦25Cm

横75Cm
ハンドル有り

1台

㉙ 行先表示器 南大阪線
(一般車用側面・字幕付き)



1台

廃棄部品販売のご案内

塩浜車庫会場 4月25日(土)

③⑩ 行先表示器 奈良線
(一般車用正面・字幕付き)



ハンドル無し



オス・メスキャノン有り

1台

③⑪ 側面車番外板付き
一般車用



T06

3枚セット

③⑫ 正面車番外板付き
一般車用



T06

1枚

③⑬ 側面あおぞら表示板



1枚

③⑭ ATS表示灯(制限・解除)
一般車用



1個

③⑮ 行先制御器
一般車用



1個

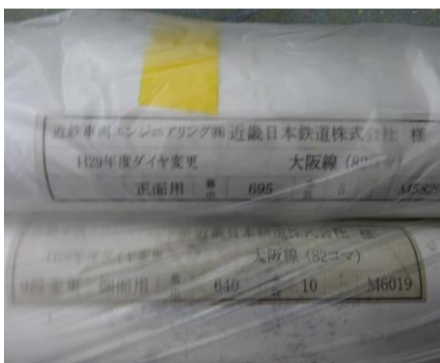
③⑯ 側面車番外板付き



NS36

4枚セット

③⑰ 行先字幕 大阪線



正面1巻・側面1巻

2巻

③⑱ 行先字幕 南大阪線



正面1巻・側面1巻

2巻

③⑲ 行先字幕 奈良線



正面1巻・側面1巻

2巻

④⑰ 行先字幕(京都市交相直用)



1巻

④⑱ 看板掛け
トッテ部分のみ



上下1セット

④⑲ 行先字幕(特急赤幕)



1巻

④⑳ 行先字幕(阪神相直)



正面1巻・側面1巻

2巻

④㉑ 車内車番・近車銘板



T07

4枚セット